



### Santa María descubierta

Un edificio extraordinario. Una intervención única. Un hallazgo excepcional. El MARQ presenta "Santa María descubierta", la exposición que, tras un largo y minucioso trabajo arqueológico y arquitectónico, te revela los enigmas de uno de los monumentos más emblemáticos de Alicante: las bóvedas ocultas de Santa María.

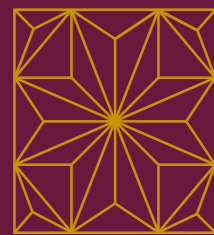


DIPUTACIÓN  
DE ALICANTE



Pl. Doctor Gómez Ulla s/n · 03013 Alicante  
Tel.: 965 149 000 · [www.marqalicante.com](http://www.marqalicante.com)

# Santa María des cubierta



Arqueología,  
arquitectura y cerámica

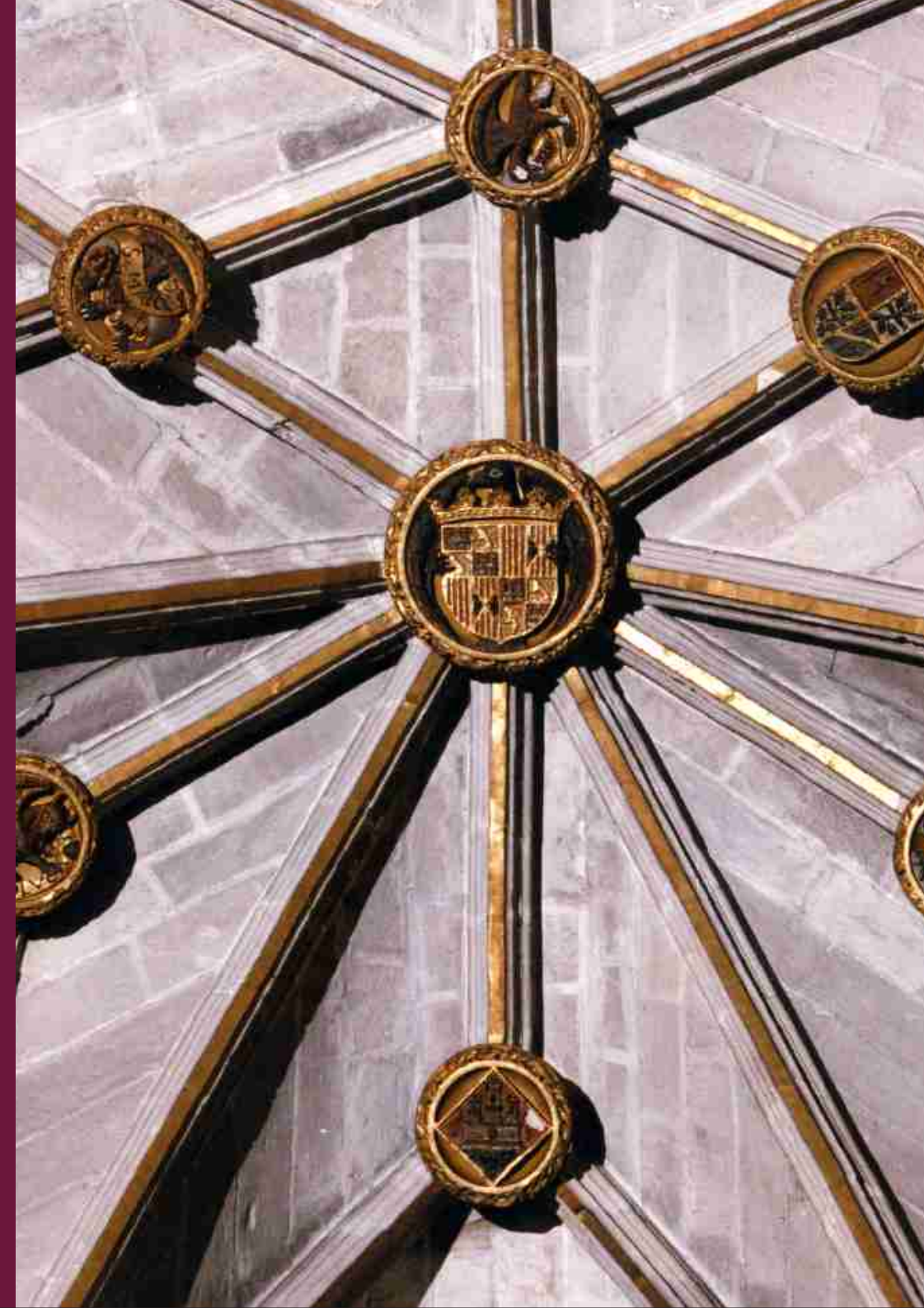
Excavaciones en la iglesia  
de Santa María de Alicante  
1997-1998

*Hasta el 4 de diciembre de 2005*



MUSEO EUROPEO  
DEL AÑO 2004

MARQ







## Una excavación sin precedentes

## Un reto excepcional

## Una gran revelación

## Descúbrelo en el MARQ

Hace más de una década, la necesidad urgente de restaurar la iglesia de Santa María brindó a los arqueólogos una oportunidad única. Nunca hasta ahora, una intervención arqueológica había afectado a la totalidad de la cubierta de un templo gótico. Excepcionalmente, una excavación se iba a realizar literalmente en el aire. El valor histórico y arquitectónico de Santa María, la iglesia más antigua de Alicante, merecía afrontar el desafío.

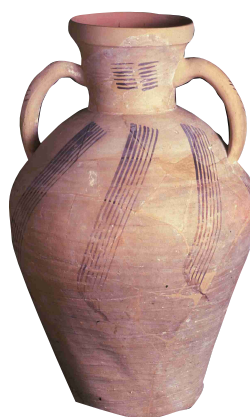
La posibilidad de resolver una serie de interrogantes planteados desde hace mucho tiempo convertía esta intervención en todo un reto. Efectivamente, la documentación arqueológica obtenida de las bóvedas de la iglesia ha aportado mucha y valiosa información acerca de materiales, técnicas y procesos constructivos. También, sobre la vida cotidiana y la actividad comercial de la ciudad.

Entre otros muchos datos, las conclusiones del estudio ofrecen una visión mucho más precisa de las fases de ejecución del edificio, de los procesos de trabajo y de su contextualización en el Alicante de la época. Gracias a esta importante intervención arqueológica y arquitectónica, y a la investigación realizada con los objetos descubiertos en las bóvedas ocultas de Santa María, se sabe ahora a ciencia cierta que su construcción se finaliza entre mediados del siglo XV y la primera década del siglo XVI.

Hoy, todas las claves están en el MARQ. Descubre en esta exposición los vestigios, las piezas y objetos que escondían los techos de Santa María: tinajas, cántaros, jarros, platos, morteros, escudillas, efectos personales... A su valor en sí mismos, se añade su importancia como fuente de información sobre la construcción del templo y en torno a la sociedad alicantina desde la Baja Edad Media hasta épocas más recientes.



Tinaja de almacenamiento. La pieza más grande de la exposición es esta tinaja del siglo XV hallada en las cubiertas de la iglesia y procedente de un taller alfarero de Paterna.



Cántaro. Ésta es una de las piezas más antiguas de entre las localizadas en el interior de las cubiertas. Fue fabricada en un taller alfarero de Paterna entre la segunda mitad del siglo XIII y el tercer cuarto del siglo XIV.



Plato. Fechado en la primera mitad del siglo XV, este plato tallador de loza, decorado en azul y dorado con la corona valenciana, se mantiene en un admirable estado de conservación.



Sifón arquitectónico. Los sifones como éste, utilizados para conducir el agua hacia dos canalizaciones distintas, eran muy habituales en los edificios medievales. Siglos XIV-XV.